

Sapi Premium Fein-Strahlgeräte

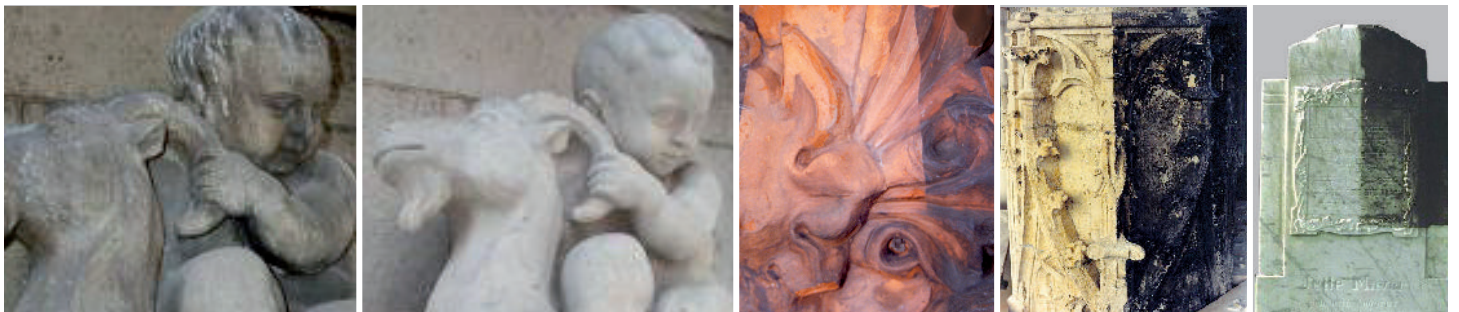
Mobil und universell einsetzbar für alle anspruchsvollen Strahl- und Restaurierungsarbeiten

NEU

PREMIUM Präzisions-Strahlgeräte

Kurzbeschreibung:

- Kompaktes vielseitig einsetzbares Präzisions-Druck-Strahlgerät
- Fein-Strahlgeräte in der kompakten Ausführung
25 L und 60 L erhältlich
- Ausgestattet mit neuer integrierter pneumatischer Sofortabschaltung
- Extrem kurze Schaltintervalle, innerhalb 1 Sekunde
- Stufenlose Druckregulierung von 0,1 bis (8) 12 bar
- Strahlensystem mit Reduzierung der Kondenswasserbildung
- Wartungsfreier Zyklon-Wasserabscheider
- Feinste Strahlmitteldosierung mit gehärtetem Feindosierventil, deutlich geringerer Strahlmittelbedarf
- Stabile Festverrohrung ½" und 1" mit fest angebauten Armaturen entsprechend der Gerätegröße
- Ideal für den schnellen mobilen Strahleinsatz
- Neue Vario Wirbelstrahl-Düsentechnik – in modularer Düsentechnik
- Umrüstbar: Wirbelstrahl- Flachstrahl- oder Venturi-Düsentechnik



Einsatzbereiche:

- Restaurierung von Denkmälern - graduelle Reinigung mit Erhalt der Patina
- Brandschadensanierung (Raugaskondensat oberflächenschonend entfernen)
- Graffitentfernung auf unterschiedlichen Materialien und Oberflächen
- Fassadenreinigung: Naturstein, Ziegel, Putz, Beton und Holzoberflächen
- und noch viele weitere Anwendungsmöglichkeiten

Sapi PREMIUM Feinstrahlgerät, das Druckstrahl-System mit schneller Sicherheits-Abschaltung, ideal für präzises und objektschonendes Strahlen. Druckeinstellung von 0,1 – 8 / 12 bar regelbar.

Spezifische Einsatzgebiete sind:

Im Denkmalschutz - Restaurierung von Naturstein, Metallen und Holzoberflächen. Das neue PREMIUM Feinstrahlgerät ermöglicht einwandfreie graduelle Reinigung mit Erhalt der Patina, außerdem lassen sich die verschiedenen Oberflächen mattieren, polieren und entgraten. Ein besonderes Einsatzgebiet ist die Entfernung von Raugaskondensaten bei der Brandsanierung, gerade hier ist Fingerspitzengefühl gefragt, und eine sehr sensible Strahlgerätetechnik wie unser neues Sapi PREMIUM Feinstrahlgerät bestens geeignet.

Kondenswasserschutz durch Sapi Schnell-Stoppabschaltung:

Das neue PREMIUM Strahlgerät benutzt die seit vielen Jahren bewährte Schnell-stop-Abschaltung in kleiner kompakter Bauweise. Diese sorgt dafür, dass der Druckbehälter beim Start- und Stoppvorgang nicht ständig be- und entlüftet wird. Der strahlmittelschädliche Kondenswasser-Ausfall bei der hochverdichteten Druckluft wird im Strahlbehälter so entscheidend reduziert bzw. verhindert.

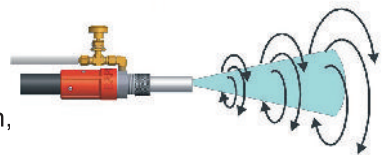


Strahlmedien:

Zum Einsatz kommen mineralische Strahlpartikel wie z.B. Glaspudermehle, Calcit- und Steinpudermehl, Korunde und Glasstrahlperlen. Natürlich lassen sich auch organische Strahlmedien problemlos verarbeiten wie z.B. Kunststoff-, Mais-, Nusschalen- Granulate, aber auch metallische Strahlmittelsorten je nach Bedarf.

Das Sapi PREMIUM Feinstrahlgerät, ausgerüstet mit der substanzschonenden VARIO Wirbelstrahl-Düsenteknik:

Das Feinstrahlgerät ist standardmäßig mit der VARIO Wirbelstrahldüsen-Technik ausgestattet, das für die besonders subjekt- und materialschonende Reinigung sorgt. Natürlich kann an dem Feinstrahlgerät auch die Mini-Wirbelstrahldüse eingesetzt werden. Diese Düsenteknik erlaubt punktgenaues Abtragen bzw. Ausdünnen von Schmutzschichten, Verkrustungen oder Oxidschichten an den verschiedensten Oberflächen. Diese Tatsache perfektioniert Ihre Restaurierungsarbeiten.



Empfehlung: Kompakter mobiler Membran – Kompressor:

Für den Strahlbetrieb mit der *Mini-Strahldüse* reicht schon ein kleiner kompakter Membran-Kompressor mit einer Luftleistung von 360 L/min. und 230 V-Anschluß aus, den wir in unserem Produktprogramm mit anbieten. Die Mobilität des Strahlgerätes wird dadurch deutlich erhöht.



Technische Daten:	Fein-Strahlgerät 25 L	Fein-Strahlgerät 60 L
Fassungsvermögen:	25 Liter Druckkessel	60 L Druckkessel
Gesamthöhe:	820 mm	1.000 mm
Kesseldurchmesser:	260 mm	400
Gesamtdurchmesser:	600 mm	720
Gewicht:	ca. 45 Kg	85 Kg
Verrohrung:	1/2"	1"